



TAT : 11/12763

เลขทะเบียนนิติบุคคล : 0125563009580

☎ 065-965-0545

☎ 093-446-3642

📱 @v-proud

🌐 V-Proud Logistics & Travel 🌐 www.v-proudtravel.com

CHINA

เซี่ยงไฮ้ สอนสนุกดิสนีย์แลนด์

รวมค่าบัตรสวนสนุก และ-รถรับส่ง

ZGPVG-2519MU

5 วัน **3** คืน **MU** บิน **中國東方航空**
CHINA EASTERN

เที่ยวดิสนีย์แลนด์เซี่ยงไฮ้ "ย้อนเวลาสู่โลกแห่งจินตนาการกับสวนสนุกสุดยิ่งใหญ่"
เช็คอินแลนด์มาร์คมุมถ่ายรูปสุดปัง เดินเล่นตลาดโบราณ ช้อปปิ้งเอาท์เล็ต

เดินทาง : 28 ส.ค. - 01 ม.ค. / 31 ส.ค. - 04 ม.ค. 69

ราคาเริ่ม **28,990**

★เมนูพิเศษ!!★
"เสี่ยวหลงเปา" และ "ข้าหมูจู้ซี่"
☑️ เกี่ยวครบทุกวัน ไม่มีวันอิสระ



★แถมฟรี!!★
ประกันอุบัติเหตุ

👤 10 คน ออกเดินทาง

🍴 อาหาร 7 มื้อ + บนเครื่อง

🏠 พักโรงแรม 4 ดาว

🧳 น้ำหนักกระเป๋า 23 กก.

เที่ยวกับเรา... ไม่มีวันสิ้นสุด
LET'S GO GROUP

เกี่ยวกับเรา...ไม่มีวันสิ้นสุด

ZGPVG-2519MU

5 | 3 | MU

วัน | คืน | บิน



CHINA

เชียงใหม่ สวนสนุกดิสนีย์แลนด์



โปรแกรมเดินทาง 5 วัน 3 คืน CHINA EASTERN AIRLINES

📅 ธันวาคม 2568



น้ำหนักกระเป๋า 23 Kg

🍴 อาหาร 7 มื้อ

เริ่ม **28,990** บาท

BKK



PVG

PVG



BKK

ไฟล์ทบิน

เวลาออก

เวลาถึง

MU548

01:55

06:55

ไฟล์ทบิน

เวลาออก

เวลาถึง

MU547

21:05

00:55

วันที่	โปรแกรมทัวร์	เช้า	เที่ยง	เย็น	โรงแรม
1	สนามบินสุวรรณภูมิ				
2	สนามบินเชียงใหม่ผู้ตง - มหานครเชียงใหม่ - อาคารรูปเรือ ทลุยส์ วิตตอง - Tian 1,000 Trees - เดอะ นอร์ธ บันด์ กรีน แลนด์ & หอไข่มุก - หาดไ่ว่ทาน - ถนนนานกิงลู่ - ป๊อป มาร์ท แฟลกชิพ สโตร์ เชียงไฮ้	✈	✓	✗	HOLIDAY INN EXPRESS HOTEL หรือเทียบเท่า ★★★★★
3	สวนสนุกระดับโลก ดิสนีย์แลนด์ เชียงไฮ้ (รวมรถรับส่ง - รวมค่าเข้าสวนสนุกแล้ว)	✓	✗	✗	HOLIDAY INN EXPRESS HOTEL หรือเทียบเท่า ★★★★★
4	หมู่บ้านน้ำโบราณเยี่ยเหอ - วัดหยวนทง - ถนนอันฟูลู่ - 13 เด มาร์โซ คาเฟ่ - วู้คังบิวคิง	✓	ชาหมู	✓	HOLIDAY INN EXPRESS HOTEL หรือเทียบเท่า ★★★★★
5	วัดพระหยกเชียงใหม่ - ตลาด 100 ปี เชียงไฮ้ - ฟลอเรนเทีย วิลเลจ เอาต์เลต - สนามบินเชียงใหม่ผู้ตง - สนามบินสุวรรณภูมิ	✓	เสี่ยวหลงเปา	✗	

** รายการทัวร์ข้างต้นอาจมีการเปลี่ยนแปลงตามความเหมาะสม **

อัตราค่าบริการ

วันเดินทาง	ราคาทัวร์/ท่าน พักห้องละ 2-3 ท่าน		ราคา ห้องพักเดี่ยว
	ผู้ใหญ่	เด็กอายุ 2-20 ปี หรือหนังสือเดินทางต่างชาติ	
28 ธ.ค. – 01 ม.ค. 2569	32,990	35,990	5,000
31 ธ.ค. – 04 ม.ค. 2569	28,990	31,990	5,000

อัตรานี้ **Xไม่รวม** ค่าทิปคนขับรถ มัคคุเทศก์ท้องถิ่น และ หัวหน้าทัวร์ 1,500 บาท / ท่าน
 อัตราค่าบริการสำหรับเด็กอายุไม่เกิน 2 ปี ณ วันเดินทางกลับ (Infant) ท่านละ 10,000 บาท
**ทัวร์นี้มีร้านช้อปปิ้ง 2 ร้าน ร้านหยก และร้านสมุนไพรมะลิ หรืออาจมีการเปลี่ยนแปลง
 กรณีนักท่องเที่ยวไม่ประสงค์เข้าร้านช้อปปิ้งมีค่าบริการเพิ่มท่านละ 3,000 บาท**

สำคัญโปรดอ่าน

- กรุณาทำการจองล่วงหน้าก่อนเดินทางอย่างน้อย 45 วัน พร้อมชำระเงินมัดจำ **ท่านละ 10,000 บาท/ท่าน พร้อมหนังสือเดินทาง** และชำระส่วนที่เหลือ 35 วัน ก่อนการเดินทาง กรณีวันเดินทางน้อยกว่า 35 วัน หรือ **ราคาทัวร์พิเศษ** หรือราคาโปรโมชั่นต้องชำระค่าทัวร์เต็มจำนวน 100% เท่านั้น
- อัตราค่าบริการนี้ จำเป็นต้องมีผู้เดินทาง **จำนวน 10 ท่าน** ขึ้นไป ในแต่ละคณะ กรณีที่มีผู้เดินทางไม่ถึงตามจำนวนที่กำหนด ทางบริษัทฯ ขอสงวนสิทธิ์ในการเลื่อนการเดินทาง หรือเปลี่ยนแปลงอัตราค่าบริการ (ปรับราคาเพิ่มขึ้น เพื่อให้คณะได้ออกเดินทาง ตามความต้องการ)
- ท่านที่ต้องออกบัตรโดยสารภายในประเทศ (ตัวเครื่องบิน, รถทัวร์, รถไฟ) กรุณาสอบถามที่เจ้าหน้าที่ทุกครั้งก่อนทำการออกบัตรโดยสาร เนื่องจากสายการบินอาจมีการปรับเปลี่ยนไฟล์ท หรือ เวลาบิน โดยไม่แจ้งให้ทราบล่วงหน้า และการแนะนำจากเจ้าหน้าที่เป็นเพียงการแนะนำเท่านั้น
- ระหว่างท่องเที่ยวหากนักท่องเที่ยวได้รับการตรวจยืนยันว่ามีเชื้อโควิด ทางโรงแรมอาจมีค่าทำความสะอาดห้องพักเพิ่มเติม (ไม่รวมอยู่ในรายการทัวร์)
- ทัวร์นี้มีลงร้านช้อปปิ้งตามรายการระบุซึ่งนักท่องเที่ยวต้องใช้เวลาในร้านไม่ต่ำกว่า 90 นาทีต่อร้าน นักท่องเที่ยวจะซื้อหรือไม่ขึ้นอยู่กับความพึงพอใจและสินค้าในร้านไม่ได้เกี่ยวข้องกับบริษัทฯ สินค้าบางรายการอาจไม่สามารถเปลี่ยนคืน หรือขอเงินคืนได้ กรณีนักท่องเที่ยวไม่ประสงค์เข้าร้านมีค่าใช้จ่าย 3,000 บาท/ท่าน
- ในกรณีที่ภาครัฐทั้งไทย และประเทศปลายทางมีข้อกำหนดในการกักตัว หรือ การตรวจหาเชื้อโควิด-19 ทุกประเภท ผู้เดินทางต้องรับผิดชอบค่าใช้จ่ายส่วนนี้ด้วยตัวท่านเอง (ไม่รวมอยู่ในรายการทัวร์)
- ของสมนาคุณไม่สามารถเปลี่ยนแปลงเป็นส่วนลดหรือเงินสดได้
- เงื่อนไขกรมธรรม์เป็นไปตามเงื่อนไขของบริษัทฯ ประกันเป็นผู้พิจารณา
- การบริการอาหารบนเครื่องบินไปตามนโยบายของสายการบิน อาจมีการงดเสิร์ฟโดยไม่แจ้งให้ทราบล่วงหน้า
- อัตรานี้ ไม่รวม ค่าวีซ่าท่องเที่ยวแบบหมู่คณะ 1,500 บาท วีซ่าหมู่คณะสำหรับหนังสือเดินทางไทย และต้องเดินทางไป-กลับพร้อมคณะเท่านั้น (ถ้ามี)



Day1 สนามบินสุวรรณภูมิ

23.00 พร้อมกันที่ **สนามบินสุวรรณภูมิ** อาคารผู้โดยสารขาออก เคาน์เตอร์สายการบิน **China Eastern Airlines** โดยมีเจ้าหน้าที่เลขัสโกกรูปให้การต้อนรับและอำนวยความสะดวกในการเช็คอินให้แก่ท่าน



Day2 สนามบินเซี่ยงไฮ้ผู้ตง – มหานครเซี่ยงไฮ้ – อาคารรูปเรือ หลุยส์ วิตตอง – Tian 1,000 Trees
– เดอะ นอร์ธ บันด์ กรีน แลนด์ & หอไข่มุก – หาดไว่ทาน – ถนนนานกิงลู่
– ป๊อป มาร์ท แพลกชิพ สโตร์ เซี่ยงไฮ้

01.55 ออกเดินทางสู่ **สนามบินเซี่ยงไฮ้ผู้ตง** ประเทศจีน โดยเที่ยวบินที่ **MU548** (บริการอาหารและเครื่องดื่ม)

06.55 เดินทางถึง **สนามบินเซี่ยงไฮ้ผู้ตง** ประเทศจีน หลังผ่านพิธีการตรวจคนเข้าเมืองและรับสัมภาระเรียบร้อยแล้ว นำท่านเดินทางท่องเที่ยวตามรายการที่กำหนด (เวลาท่องเที่ยวที่ประเทศจีนเร็วกว่าประเทศไทย 1 ชั่วโมง)

นำท่านเดินทางสู่ **มหานครเซี่ยงไฮ้** เปิดประสบการณ์สู่มหานครที่ไม่เคยหลับไหล เมืองแห่งอนาคตที่ผสมผสานกลิ่นอายวัฒนธรรมจีนโบราณเข้ากับความทันสมัยระดับโลก ทุกมุมเมืองเต็มไปด้วยพลัง ความเคลื่อนไหว และจุดถ่ายรูปสุดล้ำที่คนรักการเดินทางต้องไม่พลาด



นำท่านเช็คอินแลนด์มาร์กใหม่ **อาคารรูปเรือ หลุยส์ วิตตอง** ถ่ายภาพกับแลนด์มาร์กสุดล้ำที่กลายเป็นไวรัลไปทั่วโซเชียล อาคารดีไซน์ทรงเรือสุดหรูริมแม่น้ำ ที่แบรนדרะดับโลกอย่าง Louis Vuitton ปลุกจินตนาการและแฟชั่นให้โลดแล่นท่ามกลางใจกลางเมืองเชียงใหม่

นำท่านชม **Tian 1,000 Trees** ชื่นชมความงามของ “ตึกต้นไม้พันต้น” ที่โดดเด่นด้วยการออกแบบเหมือนภูเขาสีเขียวในเมืองใหญ่ เต็มไปด้วยต้นไม้จริงกว่า 1,000 ต้น แทรกตัวอยู่บนชั้นตึกเหมือนสวนลอยฟ้า สถาปัตยกรรมสุดอาร์ตที่สายถ่ายรูปต้องแวะ

นำท่านเดินทางสู่ **เดอะ นอร์ธ บันด์ กรีน แลนด์ & หอไข่มุก** เดินเล่นในสวนเขียวขจีริมแม่น้ำหวงผู่ สูดอากาศบริสุทธิ์พร้อมเก็บภาพวิวพาโนรามาสุดตระการตา โดยมีฉากหลังเป็นหอไข่มุกสูงเสียดฟ้า สัญลักษณ์แห่งเชียงใหม่ที่สวยงามทั้งกลางวันและกลางคืน

เที่ยง บริการอาหารกลางวัน ณ ภัตตาคาร





นำท่านเดินทางสู่ **หาดไว่ทาน** สัมผัสกลิ่นอายประวัติศาสตร์และเสน่ห์ยุโรปยุคอาณานิคม
ริมแม่น้ำสายสำคัญของเมือง ตึกโบราณเรียงรายตัดกับฉากหลังสุดทันสมัยของตึกระฟ้า
เป็นจุดที่สะท้อนตัวตนของเซี่ยงไฮ้ได้อย่างน่าหลงใหล นำท่านเดินทางสู่ **ถนนนานกิง**
สายช้อปปิ้งห้ามพลาดกับถนนสายแฟชั่นอันดับหนึ่งของเซี่ยงไฮ้ เต็มไปด้วยร้านค้า
แบรนด์ดัง และศูนย์การค้าทันสมัย พร้อมแสงสีเสียงที่คึกคักยามค่ำคืน ให้คุณได้เลือกช้
อป ชิม และเดินเล่นแบบไม่มีเบื่อ

นำท่านเดินทางสู่ **ป๊อป มาร์ท แฟลกชิพ สโตร์ เซี่ยงไฮ้** จุดหมายในฝันของสายสะสมของ
เล่นและนักออกแบบ พบกับ Pop Mart แฟลกชิพสโตร์สุดอลังการที่รวบรวมของเล่น
ดีไซน์ คาแร็กเตอร์ดัง และไอเท็มสุดลิมิเต็ด พร้อมมุมถ่ายภาพเก๋ ๆ ให้ได้อัปเดตโซเชียลแบบ
จัดเต็ม



ค่า อีสรระอาหารค่ำเพื่อความสะดวกในการท่องเที่ยว

ที่พัก HOLIDAY INN EXPRESS HOTEL เทียบเท่าหรือระดับ 4 ดาวท้องถิ่น



Day3 สวนสนุกระดับโลก ดิสนีย์แลนด์ เชียงไฮ้ (รวมรถรับส่ง – รวมค่าเข้าชมสวนสนุกแล้ว)

เช้า บริการอาหารเช้า ณ ห้องอาหารของโรงแรม
อิสระอาหารกลางวัน และเย็น เพื่อความสะดวกในการท่องเที่ยว

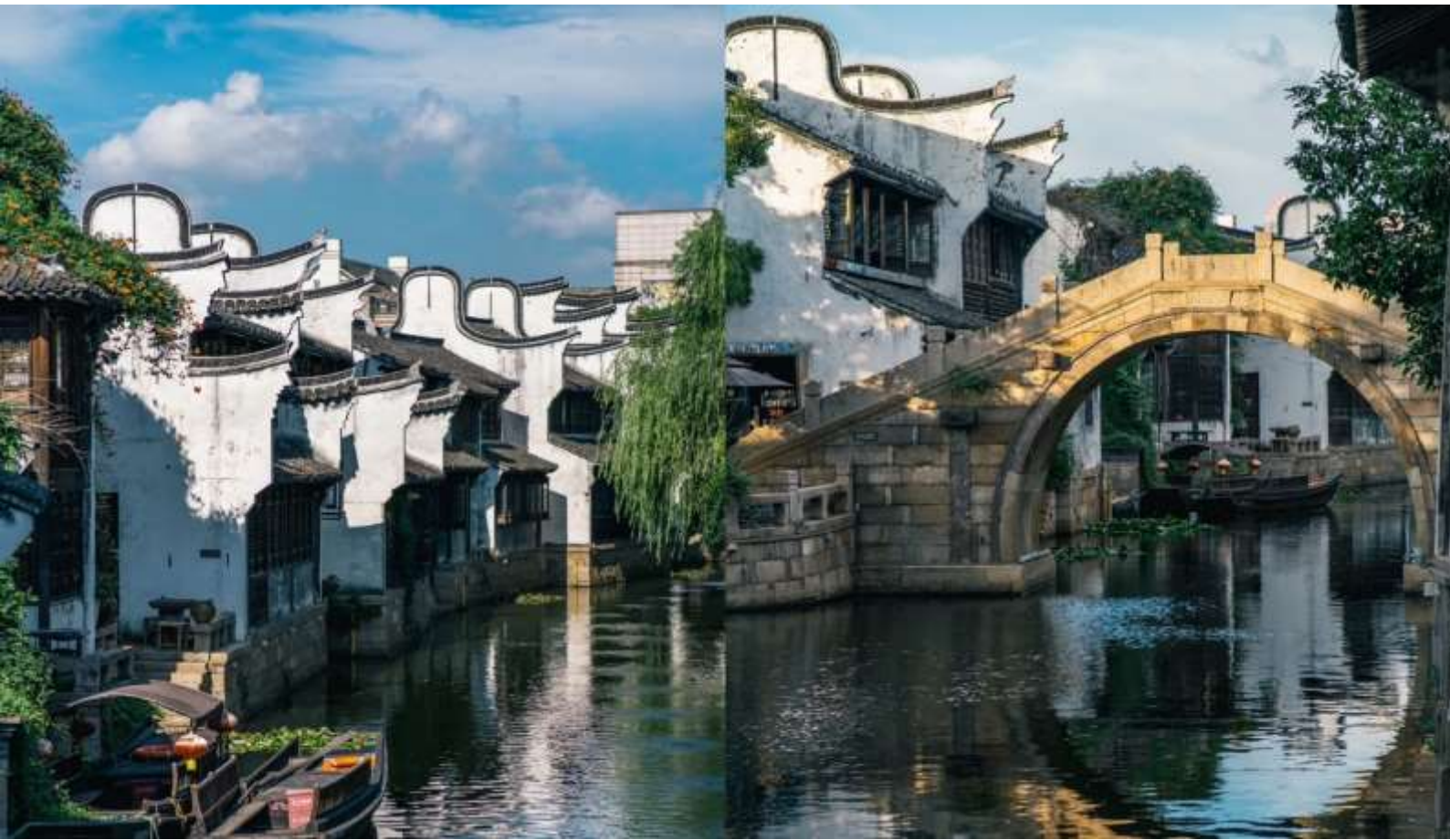
รวมรถรับส่ง โรงแรม-สวนสนุก และบัตรเข้าชมสวนสนุกแล้ว

นำท่านเดินทางสู่ **สวนสนุกระดับโลก ดิสนีย์แลนด์ เชียงไฮ้** เปิดประตูสู่โลกแห่งจินตนาการ ณ สวนสนุกดิสนีย์แลนด์แห่งแรกของจีนแผ่นดินใหญ่ ที่รวมเครื่องเล่นระดับโลก การแสดงสุดตระการตา และขบวนพาเหรดของเหล่าตัวการ์ตูนดิสนีย์ในดวงใจ สนุกไปกับโซนผจญภัยสุดล้ำ เช่น Pirates of the Caribbean, TRON Lightcycle Power Run และ Enchanted Storybook Castle ปราสาทดิสนีย์ที่ใหญ่ที่สุดในโลก พร้อมเติมอิมเมจกับมุมถ่ายรูปสวย ๆ ร้านของที่ระลึกสุดน่ารัก และร้านอาหารหลากสไตล์ที่สร้างความประทับใจไม่รู้ลืม วันแห่งความสุขที่ทุกวัยจะยิ้มได้ตลอดทั้งวัน

ที่พัก HOLIDAY INN EXPRESS HOTEL เทียบเท่าหรือระดับ 4 ดาวท้องถิ่น

หมายเหตุเกี่ยวกับการเข้าชมสวนสนุก

การเข้าชมสวนสนุกจะเป็นไปตามวันที่บริษัทฯ กำหนดไว้ในโปรแกรมการเดินทาง ซึ่งอาจมีการเปลี่ยนแปลง หากท่านไม่ประสงค์จะเข้าชมสวนสนุก กรุณาแจ้งให้บริษัทฯ ทราบล่วงหน้าไม่น้อยกว่า 14 วันก่อนวันเดินทาง ในกรณีที่แจ้งภายในระยะเวลาที่กำหนด ท่านจะได้รับคืนค่าบัตรเข้าชมสวนสนุก 2,000 บาทต่อท่าน ทั้งนี้ การแจ้งหลังจากระยะเวลาที่กำหนด ทางบริษัทฯ ขอสงวนสิทธิ์ในการคืนค่าใช้จ่ายดังกล่าว



Day4 หมู่บ้านน้ำโบราณเยี่ยเหอ – วัดหยวนทง – ถนนอันฟู่ – 13 เด มาร์โซ คาเฟ่ – วู้คังบิวคิง

เช้า บริการอาหารเช้า ณ ห้องอาหารของโรงแรม

นำท่านเดินทางสู่ **หมู่บ้านน้ำโบราณเยี่ยเหอ** สัมผัสเสน่ห์ของหมู่บ้านโบราณริมคลองที่ยังคงรักษาวิถีชีวิตแบบดั้งเดิมเอาไว้ได้อย่างสมบูรณ์แบบ บ้านเรือนสไตล์จีนโบราณเรียงรายริมสายน้ำ สะพานหินโค้ง ร้านค้าท้องถิ่น และของกินพื้นเมืองมากมาย เหมาะสำหรับการเล่น ถ่ายรูป และพักผ่อนอย่างมีเสน่ห์ท่ามกลางบรรยากาศย้อนยุค **ร้านหยก**

เที่ยง บริการอาหารกลางวัน ณ ภัตตาคาร พิเศษ ... **เมนูชาหมู**

นำท่านเดินทางสู่ **วัดหยวนทง** เยี่ยมชมวัดเก่าแก่ที่มีสถาปัตยกรรมสวยงามและบรรยากาศสงบเงียบ เป็นสถานที่ที่ผู้คนมักมาไหว้พระ ขอพร และนั่งสมาธิ สัมผัสวัฒนธรรมจีนทางศาสนา และความศรัทธาของชาวท้องถิ่น พร้อมเก็บภาพความประทับใจในมุม สวย ๆ ของวัดที่แวดล้อมด้วยต้นไม้ใหญ่และกลิ่นอายประวัติศาสตร์





นำท่านเดินทางสู่ **ถนนอันฟูลุ่** ถนนสายชิลชื่อดังของเชียงใหม่ที่ผสมผสานกลิ่นอายยุโรปกับความเรียบง่ายของชีวิตคนเมือง บ้านเรือนสไตล์โคโลเนียล คาเฟ่บรรยากาศดี ร้านดีไซน์ และแกลลอรี่ศิลปะเรียงรายให้เดินชมและแวะพักผ่อนได้ตลอดทาง เหมาะสำหรับผู้ที่ชื่นชอบไลฟ์สไตล์แบบ slow life และการถ่ายรูปในมุมอาร์ต ๆ

นำท่านหยุดถ่ายรูป **13 เด มาร์โซ คาเฟ่**(คาเฟ่ที่มีชื่อดังในเชียงใหม่) พักผ่อนกับคาเฟ่ธีมหมีที่กำลังโด่งดังในโลกโซเชียล ด้วยดีไซน์ภายนอกสุดน่ารัก และภายในที่ตกแต่งอย่างอบอุ่นเหมือนบ้านของตุ๊กตาหมี พร้อมเมนูขนมและเครื่องดื่มหลากหลาย เหมาะสำหรับผู้ที่ชื่นชอบคาเฟ่สไตล์ญี่ปุ่น-เกาหลี และต้องการมุมถ่ายรูปสุดคิวท์ไว้ลงโซเชียล

นำท่านถ่ายรูปกับตึก **วู้คังบิวด์ิง** แวะถ่ายภาพกับตึกประวัติศาสตร์ที่เป็นไอคอนของเชียงใหม่ ตึกวู้คังบิวด์ิง หรือเดิมชื่อ Normandy Apartment สร้างขึ้นในปี ค.ศ. 1924 ด้วยดีไซน์รูปทรงลิแอมันเป็นเอกลักษณ์ ทำให้ตึกนี้กลายเป็นจุดถ่ายภาพยอดนิยมของนักท่องเที่ยวและช่างภาพสายสตรีทที่ต้องการภาพสไตล์คลาสสิกในเมืองใหญ่

ค่า บริการอาหารค่ำ ณ ภัตตาคาร

ที่พัก HOLIDAY INN EXPRESS HOTEL เทียบเท่าหรือระดับ 4 ดาวท้องถิ่น

Option Tour

1) ชมวิวสองฝั่งแม่น้ำห้วงผู้ยามค่ำคืน สัมผัสความงามของเชียงใหม่ทั้งเมืองเก่าและเมืองใหม่ในบรรยากาศสุดโรแมนติก ราคาประมาณ 300 หยวนต่อท่าน หรือ

2) ชมโชว์ ERA เชียงใหม่ ชมการแสดงกายกรรมผาดโผนสุดอลังการ ผสานแสง สี เสียง และศิลปะร่วมสมัยได้อย่างน่าตื่นตาตื่นใจ ราคาประมาณ 400 หยวนต่อท่าน ขึ้นอยู่กับความสมัครใจ หากสนใจโปรดติดต่อได้ที่มัคคุเทศก์ท้องถิ่นหรือหัวหน้าทัวร์



Day5 วัดพระหยกเซี่ยงไฮ้ – ตลาด 100 ปี เซี่ยงไฮ้ – ฟลอเรนเทีย วิลเลจ เอार्टเลต – สนามบินเซี่ยงไฮ้ผู้
ตง

เช้า บริการอาหารเช้า ณ ห้องอาหารของโรงแรม
 นำท่านเดินทางสู่ **วัดพระหยกเซี่ยงไฮ้** เยี่ยมชมวัดเก่าแก่ประจำเมืองเซี่ยงไฮ้ ที่เป็นศูนย์รวมจิตใจของชาวพุทธท้องถิ่นและนักท่องเที่ยวจากทั่วโลก ภายในประดิษฐานพระพุทธรูปหยกขาวแกะสลักจากพม่า อายุกว่า 100 ปี ซึ่งเป็นองค์พระที่ได้รับการเคารพศรัทธาอย่างสูง ชมสถาปัตยกรรมจีนโบราณที่สง่างาม บรรยากาศร่มรื่นเงียบสงบ เหมาะแก่การกราบไหว้ขอพรและถ่ายภาพเก็บความประทับใจ **ร้านสมุนไพรจีน**
 นำท่านเดินทางสู่ **ตลาด 100 ปี เซี่ยงไฮ้** เดินชมตลาดเก่าแก่ที่เต็มไปด้วยกลิ่นอายวัฒนธรรมจีนโบราณอายุกว่า 100 ปี พร้อมเพลิดเพลินกับอาคารสไตล์จีนดั้งเดิมที่งดงาม และเป็นเอกลักษณ์ ภายในมีร้านค้าหลากหลายให้เลือกชม ทั้งของที่ระลึก ของฝากพื้นเมือง ขนมท้องถิ่น งานฝีมือแบบจีนแท้ ๆ และสินค้าหัตถกรรมต่าง ๆ มากมาย เหมาะอย่างยิ่งสำหรับซื้อของฝากให้คนที่บ้าน พร้อมถ่ายภาพในบรรยากาศตลาดจีนสุดคลาสสิกที่ไม่ควรพลาด





เที่ยง บริการอาหารกลางวัน ณ ภัตตาคาร พิเศษ ... เมนูเสี่ยวหลงเปา

นำท่านอิสระช้อปปิ้ง **ฟลอเรนเทีย วิลเลจ เอาต์เลต** เอาใจสายช้อปปิ้งกับเอาต์เลตแบรนด์เนมชื่อดังที่ตกแต่งในสไตล์อิตาลีเลียน พร้อมด้วยร้านค้าแบรนด์ระดับโลกมากมาย เช่น Prada, Gucci, Coach, Nike, Adidas และอีกหลากหลายแบรนด์ชื่อดัง เดินช้อปปิ้งอย่างจุใจในราคาส่วนลดพิเศษตลอดทั้งปี ท่ามกลางบรรยากาศสวยงามเสมือนหมู่บ้านยุโรป เป็นจุดแวะพักผ่อนและช้อปปิ้งที่เหมาะสมทั้งสายแฟชั่นและนักท่องเที่ยวที่ต้องการซื้อของฝากคุณภาพดีในราคาคุ้มค่า

ค่ำ อิสระอาหารค่ำเพื่อความสะดวกในการท่องเที่ยว

ได้เวลาอันสมควรนำท่านเดินทางเข้าสู่ **สนามบินเชียงใหม่ผู้ตง** เพื่อกลับประเทศไทย

21.05 นำท่านเดินทางสู่ **สนามบินสุวรรณภูมิ** ประเทศไทย เที่ยวบินที่ **MU547**

00.55 เดินทางถึง **สนามบินสุวรรณภูมิ** ประเทศไทย โดยสวัสดิภาพ ... พร้อมความประทับใจ



✔ อัตราค่าบริการนี้รวม



ค่าตัวเครื่องบินไป-กลับพร้อมคณะ



ค่าภาษีสนามบินทุกแห่งที่มี



ค่าน้ำหนักกระเป๋าสัมภาระ
เป็นไปตามสายการบินกำหนด



ค่าจ้างมัคคุเทศก์คอยบริการตลอด
การเดินทาง



ค่าอาหารตามมือที่ระบุในรายการ



ค่ารถรับ-ส่ง และนำเที่ยวตามรายการ



ค่าที่พักตามที่ระบุในรายการ
พักห้องละ 2-3 ท่าน



ค่าเข้าชมสถานที่ต่างๆ ตามรายการ



ค่าประกันอุบัติเหตุระหว่างเดินทาง
วงเงินท่านละ 1,000,000 บาท
เงื่อนไขตามกรมธรรม์



ค่าบริการซึ่งได้รวมภาษีมูลค่าเพิ่ม 7% แล้ว
ถ้าบริษัทสามารถ หัก ภาษี ณ ที่จ่าย 3%
(ยอดก่อนภาษีมูลค่าเพิ่ม)



ค่าน้ำดื่มวันละ 1 ขวดต่อท่าน

✘ อัตราค่าบริการนี้ไม่รวม



ค่าใช้จ่ายส่วนตัวนอกเหนือจากรายการที่ระบุ เช่น ค่าทำหนังสือเดินทาง, ค่าโทรศัพท์, ค่าโทรศัพท์
ทางไกล, ค่าอินเทอร์เน็ต, ค่าซักรีด, มีนิบาร์ในห้อง (กรุณาสอบถามจากหัวหน้าทัวร์ก่อนการใช้บริการ)



ค่าดำเนินการอื่นๆ สำหรับผู้ที่ไม่ได้ถือหนังสือเดินทางสัญชาติไทย ค่าดำเนินการ
แจ้งเข้า-ออกประเทศ



ค่าอาหารพิเศษที่นอกเหนือจากที่รายการทัวร์กำหนด และ รวมถึงการริคว่อาหารพิเศษต่างๆ
เช่น อาหารเจ มังสวิรัต อาหารทะเล เป็นต้น



ค่าบริการอื่นๆ เพิ่มของสายการบิน เช่น ที่นั่ง อาหาร วิลแชร์ และ บริการเสริมอื่น (ถ้ามี)



ค่าทิปคนขับรถ หัวหน้าทัวร์และมัคคุเทศก์ท้องถิ่น



เงื่อนไขการยกเลิกการเดินทาง

1. กรณีที่นักท่องเที่ยวต้องการ **ขอยกเลิกการเดินทาง เลื่อน หรือ เปลี่ยนแปลงการเดินทาง**

นักท่องเที่ยว (ผู้มีรายชื่อในเอกสารการจอง) จะต้องอีเมล เพื่อลงนามในเอกสารแจ้งยืนยันยกเลิกการจอง กับทางบริษัทเป็นลายลักษณ์อักษรเท่านั้น ทางบริษัทไม่รับยกเลิกการจองผ่านทางโทรศัพท์ ไม่ว่าจะกรณีใดๆ ทั้งสิ้น

2. กรณีนักท่องเที่ยวต้องการ **ขอรับเงินค่าบริการคืน** กรุณาส่งเอกสารทางอีเมล เอกสารที่ใช้ประกอบการขอรับเงินคืนรายละเอียดดังนี้

- หน้าสมุดบัญชีธนาคารที่ต้องการให้นำเงินเข้า
- ใบเรียกเก็บเงิน หรือ หลักฐานการชำระค่าบริการต่างๆ ทั้งหมด
- พาสปอร์ตหน้าแรกของผู้เดินทาง

**** กรณีมอบอำนาจจะต้องมีหนังสือมอบอำนาจ และ สำเนาบัตรประชาชนของผู้รับมอบอำนาจ ****

เงื่อนไขการคืนเงินค่าบริการดังนี้

แจ้งยกเลิกก่อนเดินทาง
ตั้งแต่ 30 วันขึ้นไป

คืนค่าใช้จ่ายทั้งหมด หรือ หักค่าใช้จ่ายจริงที่เกิดขึ้น

(กรณีวันเดินทางตรงกับช่วงวันหยุดนักขัตฤกษ์ ไม่ว่าจะวันใดวันหนึ่ง ทางบริษัทขอสงวนสิทธิ์ในการยกเลิกการเดินทางไม่น้อยกว่า 55 วัน)

แจ้งยกเลิกก่อนเดินทาง
15-29 วัน

เก็บค่าใช้จ่ายท่านละ 50% ของค่าทัวร์

หรือ หักค่าใช้จ่ายจริงที่เกิดขึ้น

(กรณีที่ค่าใช้จ่ายตามจริงมากกว่ากำหนด ทางบริษัทขอสงวนสิทธิ์ในการเรียกเก็บค่าใช้จ่ายเพิ่ม)

แจ้งยกเลิกก่อนเดินทาง
0-14 วัน

เก็บค่าใช้จ่ายท่านละ 100% ของค่าทัวร์



ข้อมูลสำคัญเกี่ยวกับโรงแรมที่พักที่ท่านควรรทราบ

1. เนื่องจากการวางแผนผังห้องพักของแต่ละโรงแรมแตกต่างกัน เช่น ห้องพักแบบห้องเดี่ยว (Single) ห้องพักแบบห้องคู่ 2 ท่าน (Twin/Double) และ ห้องพักแบบ 3 ท่าน / 3 เตียง (Triple Room) จึงอาจทำให้ห้องพักแต่ละประเภท อาจจะไม่ติดกัน หรือ อยู่คนละชั้นกัน และบางโรงแรมอาจจะไม่มีห้องพักแบบ 3 ท่าน ซึ่งถ้าต้องการเข้าพัก 3 ท่าน อาจจะต้องเป็น 1 เตียงใหญ่ กับ 1 เตียงพับเสริม หรือ อาจมีความจำเป็นต้องแยกห้องพักเป็นห้องคู่ 1 ห้อง (Twin/Double) และ ห้องเดี่ยว 1 ห้อง (Single) ไม่ว่าจะกรณีใดๆ ทางบริษัทขอสงวนสิทธิ์ในการเรียกเก็บค่าบริการเพิ่มตามจริงที่เกิดขึ้นจากนักท่องเที่ยว
2. กรณีที่มีงานจัดประชุมนานาชาติ (Trade Fair) เป็นผลให้ค่าโรงแรมสูงขึ้นมาก และ ห้องพักในเมืองเต็ม บริษัทฯ ขอสงวนสิทธิ์ในการปรับเปลี่ยน หรือย้ายเมืองเพื่อให้เกิดความเหมาะสม
3. โดยส่วนใหญ่ตามธรรมเนียม ของห้องพักจะเป็นห้องพักที่ห้ามสูบบุหรี่ (Non Smoking Room) โดยทางโรงแรมอาจมีการติดตั้งอุปกรณ์ดับจับควันไว้ในห้อง กรณีที่มีการลักลอบสูบบุหรี่ในห้องพัก และถูกตรวจสอบได้ ผู้เข้าพักจำเป็นต้องชำระค่าปรับกับโรงแรม โดยตรง โดยค่าปรับขึ้นอยู่กับเงื่อนไขของแต่ละโรงแรม



ข้อมูลสำคัญเกี่ยวกับสายการบินที่ท่านควรรทราบ

1. เกี่ยวกับที่นั่งบนเครื่องบิน เนื่องจากบัตรโดยสาร เป็นแบบหมู่คณะ (ราคาพิเศษ) สายการบินจึงขอสงวนสิทธิ์ในการเลือกที่นั่งบนเครื่องบินทุกกรณี แต่ทางบริษัทจะพยายามให้มากที่สุด ให้ลูกค้าผู้เดินทางที่มาด้วยกันได้นั่งด้วยกัน หรือใกล้กันให้มากที่สุดเท่าที่จะสามารถทำได้
2. กรณีที่ท่านเป็นมุสลิม หรือ นับถือศาสนาอิสลาม หรือ แพ้อาหารบางประเภท โปรดระบุมาให้ชัดเจนในขั้นตอนการจอง กรณีที่แจ้งล่วงหน้าก่อนเดินทางกะทันหัน อาจมีค่าใช้จ่ายเพิ่มเพื่อชำระกับเมนูใหม่ที่ต้องการ เพราะเมนูเดิมของคุณ ไม่สามารถยกเลิกได้
3. บางสายการบินอาจมีเงื่อนไขเกี่ยวกับการให้บริการอาหารบนเครื่องบินแตกต่างกัน ขอให้ท่านทำความเข้าใจถึงวัฒนธรรมประจำชาติ ของแต่ละสายการบินที่กำลังให้บริการท่านอยู่
4. สายการบินอาจมีการงดเสิร์ฟอาหาร และเครื่องดื่ม หรือเปลี่ยนแปลงรูปแบบอาหาร ขึ้นอยู่กับสายการบินเป็นผู้กำหนด



เงื่อนไข และข้อควรทราบอื่นๆ ที่ท่านควรทราบ

1. ทัวร์นี้สำหรับผู้มีวัตถุประสงค์เพื่อการท่องเที่ยวเท่านั้น
2. ทัวร์นี้ขอสงวนสิทธิ์สำหรับผู้เดินทางที่ถือหนังสือเดินทางธรรมดา (หน้าปกสีน้ำตาล / เลือดหมู) เท่านั้น กรณีที่ท่านถือหนังสือเดินทางราชการ (หน้าปกสีน้ำเงินเข้ม) หนังสือเดินทางทูต (หน้าปกสีแดงสด) และต้องการเดินทางไปพร้อมคณะทัวร์ อันมีวัตถุประสงค์เพื่อการท่องเที่ยว โดยไม่มีจดหมายเชิญ หรือ เอกสารใดเชื่อมโยงเกี่ยวกับการขออนุญาตการใช้หนังสือเดินทางพิเศษอื่นๆ หากไม่ผ่านการอนุมัติของเคาน์เตอร์เช็คอิน ด้านตรวจคนเข้าเมือง ทั้งฝั่งประเทศไทย (ต้นทาง) ขาวอก และ ต่างประเทศ (ปลายทาง) ขาเข้า ไม่ว่ากรณีใดก็ตาม ทางบริษัทขอสงวนสิทธิ์ไม่รับผิดชอบความผิดพลาดที่จะเกิดขึ้นในส่วนนี้ ไม่ว่าส่วนใดส่วนหนึ่ง
3. ทัวร์นี้เป็นทัวร์แบบเหมาจ่ายล่วงหน้าเรียบร้อยแล้วทั้งหมด หากท่านไม่ได้ร่วมเดินทางหรือใช้บริการตามที่ระบุไว้ในรายการ ไม่ว่าจะบางส่วนหรือทั้งหมด หรือถูกปฏิเสธการเข้า-ออกเมือง หรือด้วยเหตุผลใดๆ ก็ตาม ทางบริษัทขอสงวนสิทธิ์ไม่คืนเงินค่าบริการ ไม่ว่าจะบางส่วนหรือทั้งหมดให้แก่ท่านไม่ว่ากรณีใดๆ ก็ตาม
4. ทางบริษัทขอสงวนสิทธิ์ไม่รับผิดชอบค่าเสียหายจากความผิดพลาดในการสะกดชื่อ นามสกุล คำนำหน้าชื่อ เลขที่หนังสือเดินทาง เลขที่วีซ่า และอื่นๆ เพื่อใช้ในการจองตั๋วเครื่องบิน ในกรณีที่นักท่องเที่ยว หรือ เอเจนต์ไม่ได้ส่งหน้าหนังสือเดินทาง และ หน้าวีซ่ามาให้กับทางบริษัทพร้อมการชำระเงินมัดจำหรือส่วนที่เหลือทั้งหมด
5. ทางบริษัทขอสงวนสิทธิ์ในการเปลี่ยนแปลงรายการการเดินทางตามความเหมาะสม เพื่อให้สอดคล้องกับ สถานการณ์ ภูมิอากาศ และเวลา ณ วันที่เดินทางจริงของประเทศที่ท่านเดินทาง ทั้งนี้ ทางบริษัทจะคำนึงถึงความปลอดภัย และ ประโยชน์ของลูกค้าเป็นสำคัญ
6. ทางบริษัทขอสงวนสิทธิ์ไม่รับผิดชอบต่อความเสียหายหรือค่าใช้จ่ายใดๆ ที่เพิ่มขึ้นของนักท่องเที่ยวที่ไม่ได้เกิดจากความผิดของทางบริษัท เช่น ภัยธรรมชาติ การจลาจล การนัดหยุดงาน การปฏิบัติ อุบัติเหตุ ความเจ็บป่วย ความสูญหายหรือเสียหายของสัมภาระ ความล่าช้า เปลี่ยนแปลง หรือการบริการของสายการบิน เหตุสุดวิสัยอื่น เป็นต้น
7. อัตราค่าบริการนี้คำนวณจากอัตราแลกเปลี่ยนเงินตราต่างประเทศ ณ วันที่ทางบริษัทเสนอราคา ดังนั้น ทางบริษัทขอสงวนสิทธิ์ในการปรับราคาค่าบริการเพิ่มขึ้น ในกรณีที่มีการเปลี่ยนแปลงอัตราแลกเปลี่ยนเงินตราต่างประเทศ ค่าตัว เครื่องบิน ค่าภาษีน้ำมัน ค่าภาษีสนามบิน ค่าประกันภัยสายการบิน การเปลี่ยนแปลงเที่ยวบิน ฯลฯ ที่ทำให้ต้นทุนสูงขึ้น
8. มีบุคคล พนักงาน หรือตัวแทนของทางบริษัท ไม่มีอำนาจในการให้คำสัญญาใดๆ แก่บริษัท เว้นแต่มีเอกสารลงนามโดยผู้มีอำนาจของบริษัทกำกับเท่านั้น
9. นักท่องเที่ยวต้องมีความพร้อมในการเดินทางทุกประการ หากเกิดเหตุสุดวิสัยใดๆ ระหว่างรอการเดินทาง อันไม่ใช่เหตุที่เกี่ยวข้องกับทางบริษัท อาทิ วีซ่าไม่ผ่าน เกิดอุบัติเหตุที่ไม่สามารถควบคุมได้ นอกเหนือการควบคุมและคาดหมาย ทางบริษัทจะรับผิดชอบคืนค่าทัวร์เฉพาะส่วนที่บริษัทยังไม่ได้ชำระแก่ทางผู้ค้าของทางบริษัท หรือจะต้องชำระตามข้อ ตกลงแก่ผู้ค้าตามหลักปฏิบัติเท่านั้น
10. คณะทัวร์นี้ เป็นการชำระค่าใช้จ่ายทั้งหมดแบบผูกขาดกับตัวแทนบริษัทที่ได้รับการรับรองอย่างถูกต้อง ณ ประเทศปลายทาง ซึ่งบางส่วนของโปรแกรมอาจจำเป็นต้องท่องเที่ยวอันเป็นไปตามนโยบายของประเทศปลายทางนั้นๆ กรณีที่ท่านไม่ต้องการใช้บริการส่วนใดส่วนหนึ่ง ไม่ว่ากรณีใดก็ตาม จะไม่สามารถคืนค่าใช้จ่ายให้ได้ และ อาจมีค่าใช้จ่ายเพิ่มเติมขึ้น ตามมาเป็นบางกรณี ทางบริษัทขอสงวนสิทธิ์ในการเรียกเก็บค่าใช้จ่ายที่เกิดขึ้นจริงทั้งหมดกับผู้เดินทาง กรณีที่เกิดเหตุการณ์นี้ขึ้น ไม่ว่ากรณีใดก็ตาม
11. กรณีลูกค้าที่จองเฉพาะทัวร์ไม่รวมบัตรโดยสารโดยเครื่องบิน (จอยด์แลนด์ทัวร์ ชื่อตัวเครื่องบินแยกเอง) ในวันเริ่มทัวร์ (วันที่หนึ่ง) ท่านจำเป็นต้องมารอคณะท่านั้น ทางบริษัทไม่สามารถให้คณะ รอท่านได้ ไม่ว่ากรณีใดก็ตาม กรณีที่ไฟล์ทของท่านถึงช้ากว่าคณะ และ ยืนยืนเดินทาง ท่านจำเป็นต้องเดินทางตามคณะไปยังเมือง หรือ สถานที่ท่องเที่ยวที่คณะอยู่ในเวลานั้นๆ กรณีนี้ จะมีค่าใช้จ่ายเพิ่ม ท่านจำเป็นต้องชำระค่าใช้จ่ายที่ใช้ในการเดินทางด้วยตนเองทั้งหมดเท่านั้น ไม่ว่า กรณีใดก็ตาม และ ทางบริษัทขอสงวนสิทธิ์ไม่สามารถชดเชย หรือ กดแทน หากท่านไม่ได้ท่องเที่ยวเมือง หรือ สถานที่ท่องเที่ยวใดๆ สถานที่หนึ่ง ทุกกรณี เนื่องจากเป็นการชำระแบบเหมาจ่ายกับตัวแทนแล้วทั้งหมด